

ДОРОГА В МУЗЕЙ

технические музеи

<http://www.polymus.ru>



ПОЛИТЕХНИЧЕСКИЙ МУЗЕЙ

Политехнический музей – национальный музей истории науки и техники, один из крупнейших научно-технических музеев мира. Сегодня Политехнический музей хранит свыше 170 тыс. музейных предметов, около 100 музейных коллекций, многие из которых уникальны.



Контакты: (495) 623-07-56, Экскурс. бюро (495) 623-42-87; г. Москва, Новая площадь, 3/4, подъезд 1; м. "Лубянка", м. "Китай-город"

<http://www.smuseum.ru/http://museum.vaz.ru/>



ТЕХНИЧЕСКИЙ
МУЗЕЙ
ИМЕНИ
К.Г. САХАРОВА

[Главная](#) * [О музее](#) * [Новости](#) * [Музей](#) * [Видео](#) * [3D экскурсия](#)

<http://www.space-museum.ru/>



МЕМОРИАЛЬНЫЙ МУЗЕЙ КОСМОНАВТИКИ

Замысел создания музея в основании монумента «Покорителям космоса» принадлежал С.П. Королеву. В фондах представлены образцы космической техники, личные вещи деятелей ракетно-космической отрасли, архивные документы, кино- и фотоматериалы, предметы нумизматики, филателии, филокартии и фалеристики, произведения изобразительного и декоративно-прикладного искусства.

<http://www.monino.ru/> **ЦЕНТРАЛЬНЫЙ МУЗЕЙ ВВС РФ**

Экспозиция музея включает в себя не только то, что непосредственно относится к Военно-Воздушным силам СССР и России. В ней отражено также прошлое отечественной Гражданской авиации и воздухоплавания.



<http://www.kubinka.ru/newindex.php?id=2&lang=1>

МУЗЕЙ БРОНЕТАНКОВОЙ ТЕХНИКИ (Кубинка)

Большая экспозиция танков отечественных и зарубежных, а также зенитки, «катюши» и другая наземная военная техника.

<http://www.smuseum.ru/> **Музей «Сфера»**

Музей науки и техники для любопытных



ДОРОГА В МУЗЕЙ

<http://www.hermitagemuseum.org/>



Государственный Эрмитаж

◆ [ИНФОРМАЦИЯ](#) ◆ [ШЕДЕВРЫ КОЛЛЕКЦИИ](#) ◆ [ВЫСТАВКИ](#) ◆ [ИСТОРИЯ ЭРМИТАЖА](#)
◆ [ОБУЧЕНИЕ И ОБРАЗОВАНИЕ](#) ◆ [ЦИФРОВАЯ КОЛЛЕКЦИЯ](#) ◆ [О МУЗЕЕ](#)

*Виртуальный Эрмитаж * Виртуальный визит * Видеосюжеты*

[Галерея](#) [Архив Коллекции музеев](#) [Русские художники \(архив\)](#) [О художниках](#) [Поиск картин](#)

<http://www.ethnomuseum.ru/> **Российский этнографический музей**
(РЭМ, г. Санкт-Петербург)



Сокровища особой кладовой * Виртуальные экскурсии *

История музея * Музей – детям, родителям, педагогам * Региональная этнография *

В собрании музея сосредоточено около 500 000 подлинных вещевых памятников и фотографий по традиционной культуре 158 народов России и сопредельных стран Восточной Европы, Кавказа и Центральной Азии.

Хронологический диапазон собрания - с конца XVIII века по сегодняшний день.

<http://www.rostovmuseum.ru/>



Ростовский областной музей краеведения

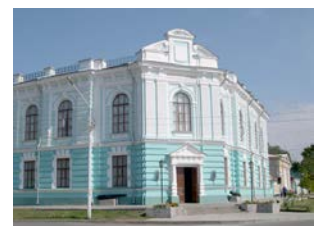
**О МУЗЕЕ * КОЛЛЕКЦИЯ * КАЛЕНДАРЬ СОБЫТИЙ * ВЫСТАВКИ*
ПОСЕТИТЕЛЯМ**

ФОРУМ * 3D ПАНОРАМА

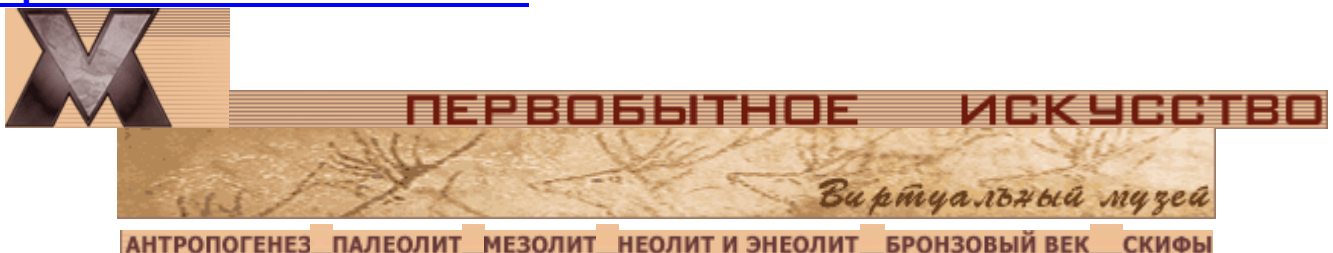
344006, г. Ростов-на-Дону, ул. Большая Садовая, 79.

<http://www.doncozacks.ru/> **Музей истории Донского казачества**

Музей открыт в 1899 г, но на самом деле он гораздо старше. Первые собранные предметы показывались еще в 80-х годах XIX столетия в Древлехранилище при Войсковом правлении в Новочеркасске. В феврале 1941 года музей получил название Музей истории донского казачества. Ныне музей насчитывает 150 тыс. единиц хранения основного фонда.



<http://vm.kemsu.ru/rus/index.html>



Идея создания данного сайта возникла на кафедре археологии Кемеровского государственного университета (КемГУ)

ДОРОГА В МУЗЕЙ

художественные музеи

<http://www.tretyakovgallery.ru/ru/> Третьяковская галерея



Адрес: 119017, г. Москва, Лаврушинский переулок, 10

<http://www.arts-museum.ru/>

ГОСУДАРСТВЕННЫЙ МУЗЕЙ
ИЗОБРАЗИТЕЛЬНЫХ ИСКУССТВ ИМЕНИ А.С.ПУШКИНА



119019 Москва, Волхонка, 12
+7 (495) 609-95-20, +7 (495) 697-95-78



[Ближайшие выставки](#)



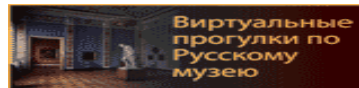
[Работа с детьми](#)



[Лекции](#)

<http://rusmuseum.ru/> Русский музей

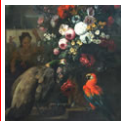
[Музей](#) [Выставки](#) [Коллекции](#) [Информация](#) [Мультимедиа](#) [Издания](#) [События](#) [Пресса о музее](#)
Образовательная деятельность



Россия, 191186, Санкт-Петербург, Инженерная ул., 4

<http://www.romii.ru/about/>

РОСТОВСКИЙ ОБЛАСТНОЙ МУЗЕЙ ИЗОБРАЗИТЕЛЬНЫХ ИСКУССТВ



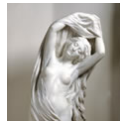
[Живопись](#)



[Графика](#)



[Декоративно-прикладное искусство](#)



[Скульптура](#)

<http://www.museum-n-d.ru/exhibitions/exhibitions.php?e=pionerreport>

Музей современного изобразительного искусства на Дмитровской

Наш адрес: Ростов-на-Дону, Шаумяна, 51. Телефон для справок: 240-38-72

Часы работы: с 12 до 19 часов

Выходные дни - понедельник, вторник. Вход бесплатный

<http://www.startacademy.ru/gallery>

StArtGallery

ГАЛЕРЕЯ СОВРЕМЕННОГО ИСКУССТВА

Санкт-Петербург, ул. Ломоносова, д. 1

тел.: 956-46-32, +7 (812)314-26-27

ДОРОГА В МУЗЕЙ

исторические музеи

<http://www.shm.ru/> Государственный Исторический Музей



109012, Москва, Красная пл., 1

<http://navalmuseum.ru/>



ЦЕНТРАЛЬНЫЙ ВОЕННО-МОРСКОЙ МУЗЕЙ

Главная Новости История Коллекции Выставки Издания Филиалы О музее
190000, Санкт-Петербург, ул. Большая Морская, д. 69-А

<http://www.poklonnayagora.ru/>



Центральный музей Великой Отечественной войны 1941-1945

ИСТОРИЯ | ЭКСПОЗИЦИЯ | СОБЫТИЯ | ЭКСКУРСИИ | ПАМЯТЬ | ВЫСТАВКИ

<http://www.sovr.ru/home/>



ГОСУДАРСТВЕННЫЙ ЦЕНТРАЛЬНЫЙ МУЗЕЙ СОВРЕМЕННОЙ ИСТОРИИ РОССИИ

ГЦМСИР

ул. Тверская, д. 21

<http://www.cmaf.ru/> Центральный музей Вооруженных Сил

В музее около 800 тысяч единиц хранения. Это боевые и трофейные знамена, документы, предметы живописи, фотонегативная коллекция, оружие, награды, личные вещи представителей вооруженных сил России. На открытой площадке музея экспонируются около 150 единиц боевой техники и вооружения, от орудий и танков гражданской войны до современных оперативно-тактических и стратегических ракет, ракетно-носной авиации и средств ПВО.



Фондовые
коллекции



Выставки



Музей
посетителям



ДОРОГА В МУЗЕЙ

литературные и искусствоведческие музеи

<http://www.goslitmuz.ru/>

ГОСУДАРСТВЕННЫЙ ЛИТЕРАТУРНЫЙ МУЗЕЙ

[Новости](#)

[История](#)

[Отделы музея](#)

[Виртуальный музей](#)



<http://www.rublev-museum.ru/>

Центральный музей древнерусской культуры и искусства имени Андрея Рублева

[История музея](#) ● [Выставки, события, новости](#) ● [Научная деятельность](#) ● [Посетителям](#)

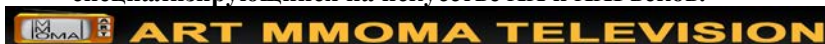
<http://culture.ru/atlas/object/894> Портал культурного наследия России Культура.рф

[Новости](#) [Медиа](#) [Образы России](#) [Музеи](#) [Кино](#) [Театры](#) [Музыка](#) [Атлас](#)
[Виртуальные туры по музеям](#)

<http://www.mmoma.ru/> Московский музей современного искусства

Московский музей современного искусства – первый в России государственный музей, целиком специализирующийся на искусстве XX и XXI веков.

<http://tv.mmoma.ru/>



<http://www.orientmuseum.ru/> Государственный музей искусства народов Востока

[О музее](#) [Музей посетителям](#) [Выставки](#) [Археология](#) [Издания](#) [Новости](#)

<http://16thline.ru/makaronka/makaronka/>

МАКАРОНКА

Арт-центр МАКАРОНКА — территория творческих экспериментов ///
Россия, Ростов-на-Дону, 16 линия, 7а

<http://www.erarta.com/> ЭРАРТА

Самый крупный международный
проект в области российского
современного искусства



В настоящее время галереи Эрарта работают в
четырёх городах мира: Нью-Йорке, Лондоне, Цюрихе и Санкт-Петербурге.

ДОРОГА В МУЗЕЙ

естественно-научные музеи

<http://www.sgm.ru/>

Российская Академия Наук

ГОСУДАРСТВЕННЫЙ ГЕОЛОГИЧЕСКИЙ МУЗЕЙ

им. В. И. Вернадского

Идея создания музея принадлежит М. В. Ломоносову. Эта идея была заложена в Устав Императорского Московского университета. Московский Университет был учрежден 12 января 1755 г.



<http://www.fmm.ru/>

Российская Академия Наук

Минералогический музей им. А. Е. Ферсмана

Это одно из наиболее крупных мировых собраний минералов и руд. В коллекциях сосредоточено около 140 тысяч (около 2300 минеральных видов) образцов минералов всего мира.

<http://www.binran.ru/botmus/>



КАРПОЛОГИЧЕСКАЯ КОЛЛЕКЦИЯ

ДЕНДРОЛОГИЧЕСКАЯ КОЛЛЕКЦИЯ

ПАЛЕОБОТАНИЧЕСКАЯ КОЛЛЕКЦИЯ

КОЛЛЕКЦИЯ ЭКОНОМИЧЕСКОЙ БОТАНИКИ

Санкт-Петербург, 197376, ул. Проф. Попова, д. 2

Телефон: (812) 234-06-73 E-mail: bot_museum@mail.ru

<http://www.kunstkamera.ru/>

КУНТСКАМЕРА



Музей антропологии и этнографии им. Петра Великого
Российской Академии наук

[НОВОСТИ](#)
[ИСТОРИЯ](#)

[ИНФОРМАЦИЯ](#)
[ЭКСПОЗИЦИИ](#)
[ИССЛЕДОВАНИЯ](#)

[ВЫСТАВКИ](#)

[КОЛЛЕКЦИИ](#)

[ДЕТСКИЕ ПРОГРАММЫ](#)

[СТРУКТУРА МУЗЕЯ](#)

[W-ПРОЕКТЫ](#)

[НАУЧНЫЕ](#)

<http://www.ugramuseum.ru/> МУЗЕЙ ПРИРОДЫ И ЧЕЛОВЕКА

[Виртуальный тур](#) [Экспозиции](#) [Выставки](#) [Каталог](#) [Мультимедиа-киоски](#)

[Фонды](#) [Видео](#) [Аудио](#) [3D объекты](#) [Виртуальные каталоги](#)